

Ideen schaffen Platz – auch in Ihrem Lager.

**Brück**  
Lagertechnik

## KRAGARMREGAL-SYSTEM



Die Brück-Kragarmregale sind flexible Systeme. Die einzelnen Komponenten werden speziell nach Ihren Anforderungen dimensioniert. Größe, Länge und Gewicht Ihres Lagergutes sind die Parameter, nach denen wir Ihr Kragarmregal individuell entwerfen, fertigen und montieren.

### **Technische Eigenschaften:**

- Ständer und Arme aus IPE-Profilen
- Kragarme gehangen/geschraubt im 100 mm Raster
- einseitige oder doppelseitige Nutzung.
- statische Berechnung nach FEM 10.2.02 / BGR 234 (bisherige ZH 1 / 428).
- Dacharme für Außenaufstellung
- Bestückung und Entnahme mit Lagerbediengeräten
- feuerverzinkt für Aufstellung im Freien
- Standardfarbe: RAL 5010 enzianblau, weitere RAL-Töne auf Anfrage

### **Wichtige Daten für die Planung:**

- Armlast oder Ebenenlast, ohne Fußebene.
- die Ständerlast ergibt sich aus der Anzahl der Lagerebene, ohne Fußebene.
- der Ständerabstand ist variabel nach dem Lagergut zu wählen.
- die Ständerhöhe oder die Raumhöhe
- Art des Bediengerätes
- bei Außenaufstellung, Schnee- und Windlasten berücksichtigen.

### **Technische Bestimmungen:**

- Eine Kragarmregalzeile muss aus mindestens 2 Ständern bestehen.
- Je Ständer müssen mindestens 2 Schwerlastanker eingesetzt werden.
- Betongüte: mindestens C25 nach DIN 1045; Betonstärke mindestens 200 mm.
- Die Ständerhöhe muss mindestens 500 mm höher sein als der oberste Kragarm.
- An jeder Regalzeile sind Tragfähigkeitsschilder anzubringen.

Beratung und Bestellung: Tel. 05247-4040354 • Fax: 05247-4040366 • E-Mail: [info@brueck-lagertechnik.de](mailto:info@brueck-lagertechnik.de)

Web: <http://www.brueck-lagertechnik.de> • Anschrift: Brück Lagertechnik e.K, Sienstrasse 1, 33428 Harsewinkel

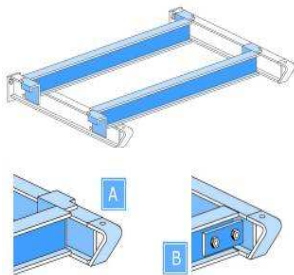
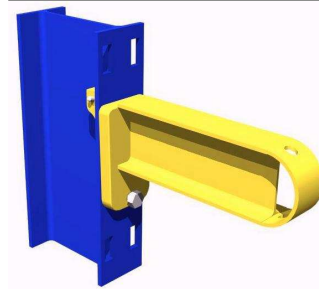
Ideen schaffen Platz – auch in Ihrem Lager.

**Zubehör:**

Kragarm gehalten oder geschraubt

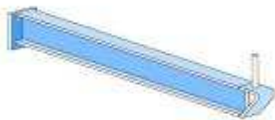


Kragarm mit Abweiser

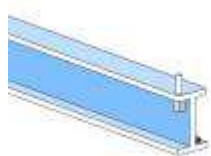


Die Armbrücken machen Ihr Kragarmregal palettenfähig. Sie sind in einer einhängbaren Version (A) und einer verschraubbaren Version (B) erhältlich.

Die einhängbare Version (A) ist bei Bedarf schneller zu platzieren, die verschraubte Version (B) ist mit den Kragarmen bündig.



Jeder Kragarm ist mit einem Abweiser ausgestattet, der eine Bohrung zur Aufnahme einer Abrollsicherung aufweist. Zusätzliche Abrollsicherungen im Arm sind möglich. Diese Rundstab-Abrollsicherungen sind 100 bis 300 mm hoch, werden einfach in die Lochung eingesteckt und sind schnell wieder zu entfernen.



Fußprofile sind standardmäßig abgerundet. Zusätzliche Abrollsicherungen im Ständerfuß sind auf Wunsch lieferbar.